

MILENCO

CALES DE MISE A NIVEAU

LA REFERENCE MILENCO



Cales Triple x2
Ref : M2936



LE CONCEPT

Par sa conception en **palier**, avec une structure "nid d'abeille" et une bande de roulement **large**, la cale Triple 3 Milenco est **unique**. Elle assure de la **stabilité** au véhicule et une vraie hauteur grâce à sa **semelle pleine** qui lui permet de **ne pas s'enfoncer**. Disponible en 3 versions, la gamme s'adapte à **tous types de véhicules** et utilisations. Sac de transport fourni.

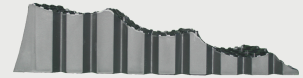
LES PRODUIT

- Légères et résistantes
- Stables et sécurisantes
- Semelle antidérapante
- Faciles d'utilisation
- 3 modèles pour s'adapter à tous les véhicules

STRUCTURE LEGERE ET RESISTANTE

(LxIxh) 60 x 24 x 16 cm

- Semelle pleine, ne s'enfonce pas
- Structure nid d'abeille, plus légère
- Plastique renforcé autour des picots
- Compactes, convient aux véhicules de 7 m et aux utilisations sur terrains peu accidentés
- 3 paliers : 4, 8 et 17 cm



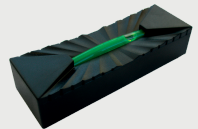
SECURISANTE ET FACILE D'UTILISATION



- Bande de roulement large, plus de stabilité
- Paliers arrondis, plus sécurisant
- Semelle antidérapante, ne glisse pas
- Efficace sur tous les terrains
- Face arrondie, ne bascule pas

LE NIVEAU SPECIAL

- Spécifiquement conçu pour les cales Milenco
- Indique le palier sur lequel monter pour être de niveau
- Très pratique et facile à utiliser

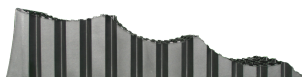


LES DECLINAISONS

Cales Quattro x2
(LxIxh) 81 x 24,5 x 20 cm

4 paliers :
4, 9, 13 et 18 cm
Charge max :
8 tonnes

Adaptée aux gros véhicules ou pour les terrains accidentés



Ref : M2615

Cales Trident x2
(LxIxh) 81 x 24,5 x 20 cm

3 paliers :
4, 11 et 17 cm
Charge max :
8 tonnes

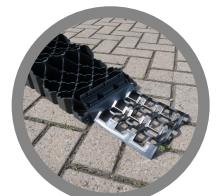
Convient aux véhicules type PL avec de grandes roues



Ref : M4923

+ Rampe d'accès (accessoire)
(LxI) 23 x 19 cm

Se positionne à la base des cales pour encore plus d'adhérence



Ref : M2202