

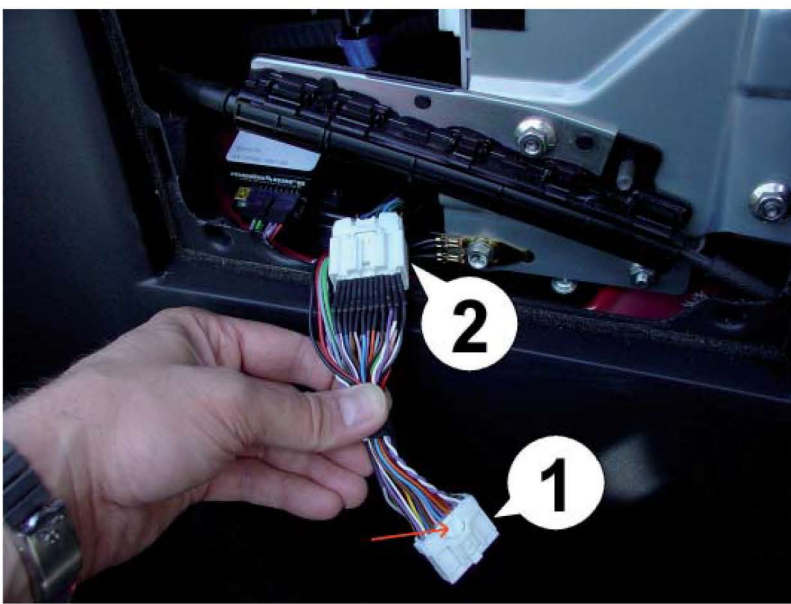
INSTALLATION SMARTTOP



- 1- Ouvrez la capote pour un meilleur accès.
IMPORTANT: Coupez le contact et retirez la clé avant toute opération !
Ouvrez le cache arrière du siège du conducteur (côté gauche de la voiture), comme indiqué.
Utilisez un tournevis plat ou un objet plat comme une pièce de monnaie pour faire levier sur le dessus.



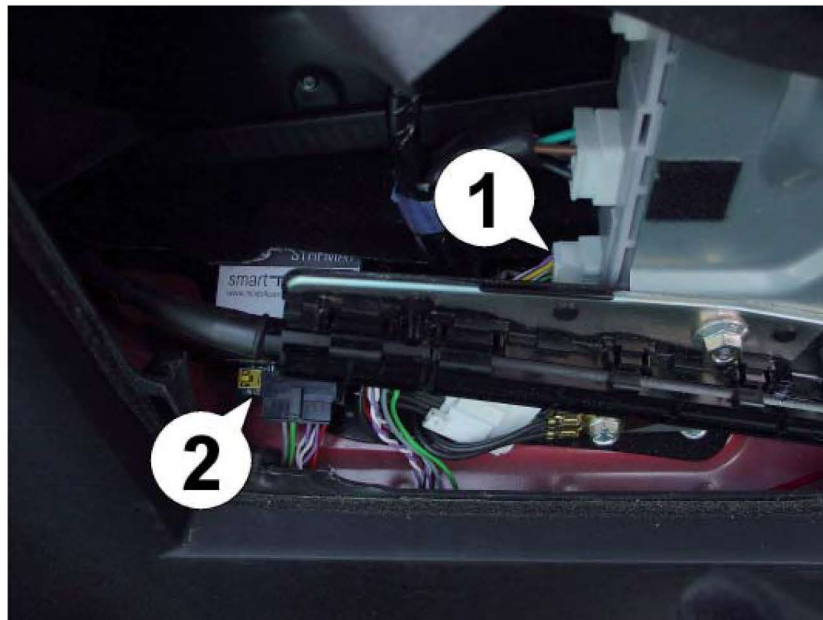
- 2- Soulevez le rembourrage afin d'accéder au contrôleur d'ouverture de la capote.
La prise du fond (marquée d'une flèche) devra être éliminée dans l'étape suivante.



3- Pour une meilleure visualisation le mécanisme de verrouillage est représenté sur la fiche de smartTOP (1), marqué par une flèche.

Il doit être poussé vers le bas tout en tirant très fort sur la fiche.

Une fois le connecteur sorti, le brancher dans la prise correspondante sur le câblage électrique smartTOP (2).



4- Branchez la prise de smartTOP (1) au contrôleur de la capote, puis connecter le module smartTOP au harnais.

Mettez le contact.

Une LED verte clignote rapidement (2) indiquera une installation correcte.

Enfin, programmer le module comme vous le souhaitez, selon le manuel d'utilisation.